

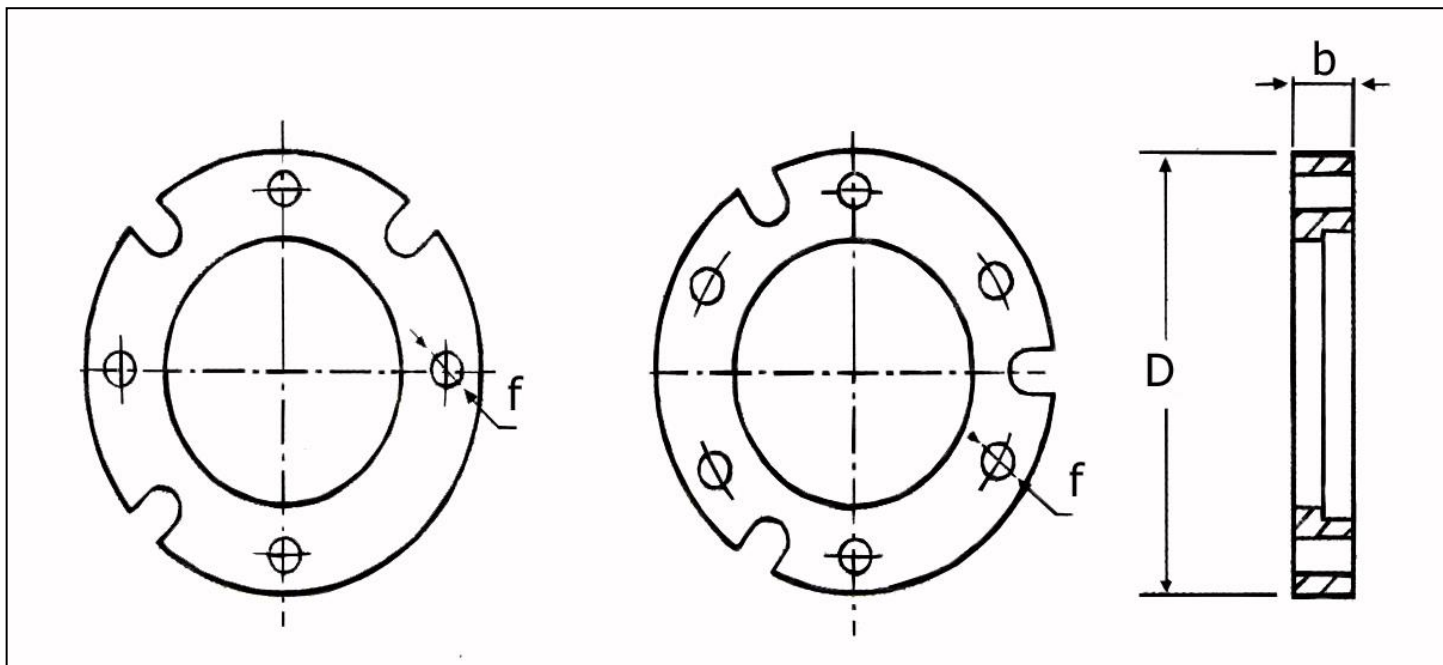
# FLANSCHSÄULEN

Die Flanschsäulen sind für eine Verbindung mit Tauchpumpen gedacht, da diese Verbindungsart die sich aus einer Pumpeneinschaltung ergebende Drehkraft sowie die sich aus einem Pumpenbetrieb ergebenden Beanspruchungen problemlos aushalten kann. Die Flansche haben keine mit der kleinen Rohrwandstärke verbundenen Verwundbarkeitsstellen, sie haben kleinere Aussenmasse, die eine Installation der Säulen durch den Bohrer, in Brunnen mit kleinem Durchmesser, ermöglichen, ausserdem sind die Flansche mit Befestigungsdichtrillen und Schlitzlöchern zum Speisekabeldurchgang versehen und sie werden zur Rohraufnahme anschlaggefräst.

Die mit Schrauben und Dichtungen versehenen Flanschsäulen sind aus rohem, wasserlackiertem oder verzinktem Kohlenstoff oder aus Edelstahl (AISI 304 oder 316 L) erhältlich.



## TECHNISCHE SPEZIFIKATIONEN DER FLANSCH



ROHR-AUSSEN-DURCHMESSER (mm)	b FLANSCH-STÄRKE (mm)	D MAX AUSSENMASSE (mm)	f LOCH-ABMESSUNGEN (mm)	ANZAHL DER LÖCHER	SCHRAUBEN-GEWINDE	GEWICHT* Kg
48,3	14	115	14	4	M 12	0,50
60,3	15	135	14	6	M 12	0,90
76,1	15	140	14	6	M 12	1,00
88,9	15	145	14	6	M 12	1,10
114,3	16	175	16	6	M 14	1,40
139,7	17	205	18	6	M 16	1,50
168,3	18	235	18	6	M 16	2,50

\* Die sich auf das Gewicht beziehenden Daten sind unverbindlich, sie sind aufgrund 7,85 Kg/dm<sup>3</sup> kalkuliert worden