

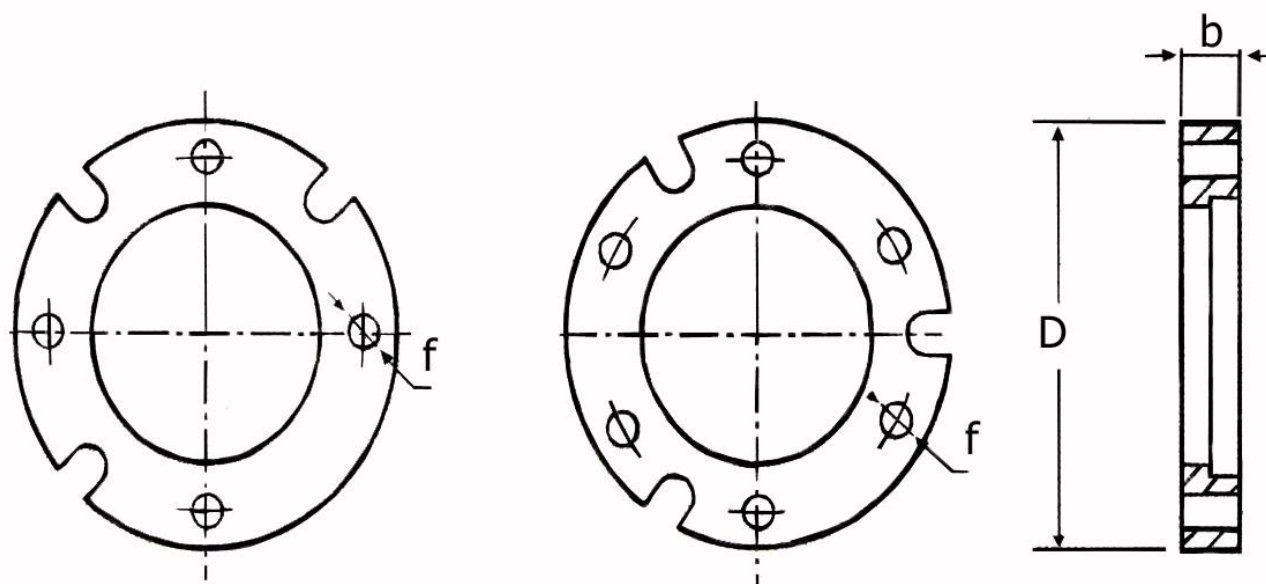
KOLUMNY Z USZCZELKAMI KOŁNIERZOWYMI

Kolumny z uszczelkami kołnierzowymi zostały zaprojektowane specjalnie do połączenia pomp zatapialnych, gdyż tego typu połączenie znosi, bez obciążania kolumny, siłę skrętu wynikającą z włączenia pompy i naprężenia wynikające z jej działania. Kołnierze nie mają słabych punktów związanych ze zmniejszoną grubością ścianek rur, ich maksymalne wymiary są zredukowane umożliwiając zainstalowanie kolumn w studniach o małej średnicy, są wyposażone w uszczelki osłonowe i otwory umożliwiające przejście kabla zasilania oraz frezowane ubijakiem w celu umieszczenia rury.

Kolumny z uszczelkami kołnierzowymi wyposażone w śruby i uszczelki są dostępne z surowej stali węglowej, lakierowane nawierzchniowo farbą wodną lub ocynkowane oraz ze stali inox AISI 304 i 316 L.



SPECYFIKACJE TECHNICZNE DOTYCZĄCE KOŁNIERZY



ŚREDNICA ZEWNĘTRZNA RURY (mm)	b GRUBOŚĆ KOŁNIERZA (mm)	D MAKSYMALNE GABARYTY (mm)	f WYMIARY OTWORÓW (mm)	LICZBA OTWORÓW	GWINT ŚRUB	CIĘŻAR* kg
48,3	14	115	14	4	M 12	0,50
60,3	15	135	14	6	M 12	0,90
76,1	15	140	14	6	M 12	1,00
88,9	15	145	14	6	M 12	1,10
114,3	16	175	16	6	M 14	1,40
139,7	17	205	18	6	M 16	1,50
168,3	18	235	18	6	M 16	2,50

* Ciężar jest podawany orientacyjnie i jest obliczany na podstawie 7,85 kg/dm³