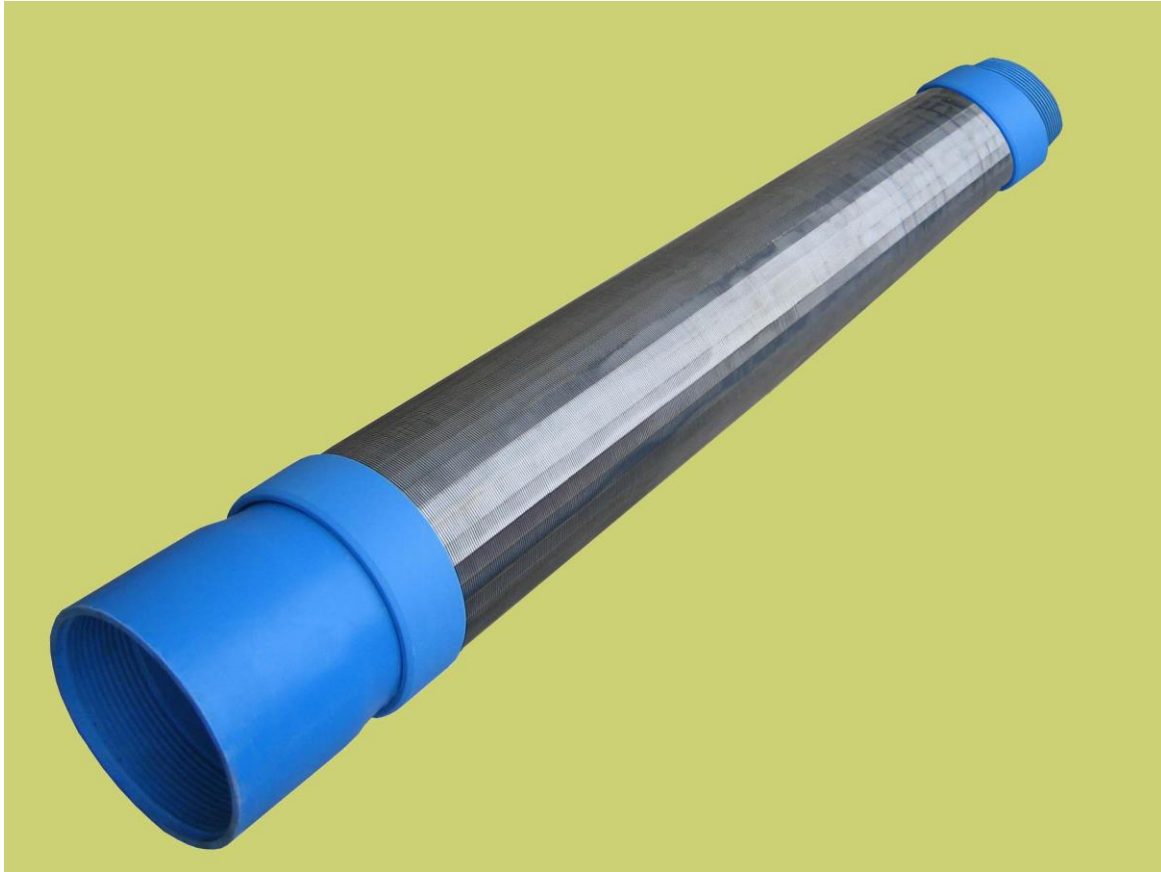


فلتر دلتا "FILTRO DELTA"

يتم تنفيذ فلتر دلتا بتثبيت فلتر حلزوني حول أنبوب من البولي فينيل الكلوريد (PVC) مثقوب، تم تصميم البنية الخاصة للفلتر هكذا، لتقديم مميزات الفلتر الحلزوني بتكلفة منخفضة. إن الأنبوب المستخدم لتكوين فلتر دلتا هو غير سام ويناسب الاستخدام مع الماء الصالح للشرب، طرف لولبي موجب/سالب، يتراوح قطره ما بين ١٢٥ إلى ٤٠٠ مم وطوله ما بين ١ و ٤ متر. تعتمد سماكة الأنبوب على عمق تركيب فلتر دلتا. طول كل أنبوب المستخدم، تكون هناك ثقوب مستديرة ذات قطر ١٠ مم (٧٨،٥ مم مربع فتحة الثقب) موضوعة على مسافة ١٠ مم الواحد مع الآخر سواء في الوضع الأفقي سواء في الوضع العمودي. يتم تثبيت فلتر لولبي من الصلب غير القابل للصدأ على طول الامتداد المستخدم للبنية الأنبوبية المصنعة من البولي فينيل الكلوريد (PVC) من الخارج. على خلاف الفلاتر الأخرى المصنعة من الصلب غير القابل للصدأ، فإن الفلتر الحلزوني له بنية خاصة تساعد في الحصول على أكبر منطقة مفتوحة ممكنة وبالتالي نتائج عالية للغاية. يتكون الفلتر الحلزوني من قضبان من الصلب غير القابل للصدأ ٣٠٤ inox أو ٣١٦ بمقطع عرضي دائري وطول متغير يتراوح ما بين ١ و ٤ متر، مرتبة وفقاً لمولدات الأسطوانة. يتم ربط خيط - أيضاً من الصلب غير القابل للصدأ ٣٠٤ inox أو ٣١٦ - خارج القضبان الموضوعة، مثلث الشكل، يُوضع رأسه على القضبان وقاعدته منقلبة إلى الخارج. يتم لحام القضبان في كل نقطة تلامس مع الخيط أوتوماتيكياً. تتمثل فتحة الفلتر الحلزوني في المسافة ما بين كل حلزون والآخر وبلف الخيط وهو قابل للضبط وفقاً لاحتياجات العميل. إن الفتحات التي تتكون بهذه الطريقة، لها جميعها نفس الفتحة وتولد فتحات مستمرة وذات قطر متساوي. وهذه هي تماماً الخصائص، التي تسمح للفلتر الحلزوني بالحصول على أكبر منطقة مفتوحة مقارنة بأنواع الفلاتر الأخرى، بينما يساعد شكل الخيط ووضعه (القاعدة منقلبة إلى الخارج والرأس في الداخل) على تجنب الانسداد وتسهيل عمليات الضخ الأقل تكلفة. ومن ثم فإن بنية فلتر دلتا الخاصة، تسمح بالحصول على سطح مفتوح واسع للغاية وتضمن قدرة ملحوظة، علاوة على جعل عمليات غسل البئر أسهل وأسرع.



قطر أقصى طرف خارجي للفلتر مم/ قطر الأنبوب الخارجي من PVC مم										المنطقة المفتوحة %	الفتحة
٤١٥/٤٠٠	٣٤٥/٣٣٠	٢٩٥/٢٨٠	٢٦٥/٢٥٠	٢٤٠/٢٢٥	٢١٥/٢٠٠	١٩٥/١٨٠	١٧٥/١٦٠	١٥٥/١٤٠	١٤٠/١٢٥		
وزن الفلتر (PVC PN ^٨) كجم/متر											
٤٦,٨٧	٣٣,٤٥	٢٦,٣٥	٢٠,٥٠	١٨,٢١	١٥,٤٧	١٣,٥٢	١١,٥٩	٩,٦٨	٨,٧٠	٧,٤١	٠,٢٠
٤٥,٩٨	٣٢,٧٢	٢٥,٧٣	١٩,٩٤	١٧,٧٠	١٥,٠٢	١٣,١١	١١,٢٢	٩,٣٦	٨,٤١	١٣,٧٩	٠,٤٠
٤٥,٢٠	٣٢,٠٨	٢٥,١٨	١٩,٤٥	١٧,٢٦	١٤,٦٢	١٢,٧٥	١٠,٩١	٩,٠٨	٨,١٥	١٩,٣٥	٠,٦٠
٤٤,٥٢	٣١,٥١	٢٤,٧٠	١٩,٠٢	١٦,٨٧	١٤,٢٨	١٢,٤٤	١٠,٦٣	٨,٨٣	٧,٩٣	٢٤,٢٤	٠,٨٠
٤٣,٩٢	٣١,٠١	٢٤,٢٧	١٨,٦٤	١٦,٥٢	١٣,٩٧	١٢,١٦	١٠,٣٨	٨,٦١	٧,٧٤	٢٨,٥٧	١,٠٠
٤٣,٢٦	٣٠,٤٦	٢٣,٨١	١٨,٢٢	١٦,١٥	١٣,٦٣	١١,٨٥	١٠,١٠	٨,٣٧	٧,٥٢	٣٣,٣٣	١,٢٥
٤٢,٦٨	٢٩,٩٨	٢٣,٤٠	١٧,٨٥	١٥,٨١	١٣,٣٤	١١,٥٩	٩,٨٧	٨,١٦	٧,٣٣	٣٧,٥٠	١,٥٠
٤٢,١٧	٢٩,٥٦	٢٣,٠٤	١٧,٥٣	١٥,٥٢	١٣,٠٨	١١,٣٥	٩,٦٦	٧,٩٨	٧,١٧	٤١,١٨	١,٧٥
٤١,٧١	٢٩,١٨	٢٢,٧٢	١٧,٢٤	١٥,٢٦	١٢,٨٤	١١,١٤	٩,٤٧	٧,٨١	٧,٠٢	٤٤,٤٤	٢,٠٠

قطر أقصى طرف خارجي للفلتر مم/ قطر الأنبوب الخارجي من PVC مم										المنطقة المفتوحة %	الفتحة
٤١٥/٤٠٠	٣٤٥/٣٣٠	٢٩٥/٢٨٠	٢٦٥/٢٥٠	٢٤٠/٢٢٥	٢١٥/٢٠٠	١٩٥/١٨٠	١٧٥/١٦٠	١٥٥/١٤٠	١٤٠/١٢٥		
وزن الفلتر (PVC PN ^{١٠}) كجم/متر											
٥٠,٢٩	٣٨,٥٥	٢٩,٧١	٢٣,٠٤	١٩,٨٦	١٦,٨١	١٤,٥٢	١٢,٤٣	١٠,٣٢	٨,٩٦	٧,٤١	٠,٢٠
٤٩,٤٠	٣٧,٨٢	٢٩,٠٩	٢٢,٤٨	١٩,٣٥	١٦,٣٦	١٤,١١	١٢,٠٦	١٠,٠٠	٨,٦٧	١٣,٧٩	٠,٤٠
٤٨,٦٢	٣٧,١٨	٢٨,٥٤	٢١,٩٩	١٨,٩١	١٥,٩٦	١٣,٧٥	١١,٧٥	٩,٧٢	٨,٤١	١٩,٣٥	٠,٦٠
٤٧,٩٤	٣٦,٦١	٢٨,٠٦	٢١,٥٦	١٨,٥٢	١٥,٦٢	١٣,٤٤	١١,٤٧	٩,٤٧	٨,١٩	٢٤,٢٤	٠,٨٠
٤٧,٣٤	٣٦,١١	٢٧,٦٣	٢١,١٨	١٨,١٧	١٥,٣١	١٣,١٦	١١,٢٢	٩,٢٥	٨,٠٠	٢٨,٥٧	١,٠٠
٤٦,٦٨	٣٥,٥٦	٢٧,١٧	٢٠,٧٦	١٧,٨٠	١٤,٩٧	١٢,٨٥	١٠,٩٤	٩,٠١	٧,٧٨	٣٣,٣٣	١,٢٥
٤٦,١٠	٣٥,٠٨	٢٦,٧٦	٢٠,٣٩	١٧,٤٦	١٤,٦٨	١٢,٥٩	١٠,٧١	٨,٨٠	٧,٥٩	٣٧,٥٠	١,٥٠
٤٥,٥٩	٣٤,٦٦	٢٦,٤٠	٢٠,٠٧	١٧,١٧	١٤,٤٢	١٢,٣٥	١٠,٥٠	٨,٦٢	٧,٤٣	٤١,١٨	١,٧٥
٤٥,١٣	٣٤,٢٨	٢٦,٠٨	١٩,٧٨	١٦,٩١	١٤,١٨	١٢,١٤	١٠,٣١	٨,٤٥	٧,٢٨	٤٤,٤٤	٢,٠٠

قطر أقصى طرف خارجي للفلتر مم/ قطر الأنبوب الخارجي من PVC مم										المنطقة المفتوحة %	الفتحة
٤١٥/٤٠٠	٣٤٥/٣٣٠	٢٩٥/٢٨٠	٢٦٥/٢٥٠	٢٤٠/٢٢٥	٢١٥/٢٠٠	١٩٥/١٨٠	١٧٥/١٦٠	١٥٥/١٤٠	١٤٠/١٢٥		
وزن الفلتر (PVC PN ^٦) كجم/متر											
٥٥,٠٥	٤٣,١٨	٣٤,٠٠	٢٨,١٧	٢٤,٣٢	٢٠,٣٦	١٧,٤٢	١٤,٦٩	١٢,٠٥	١٠,٣٥	٧,٤١	٠,٢٠
٥٤,١٦	٤٢,٤٥	٣٣,٣٨	٢٧,٦١	٢٣,٨١	١٩,٩١	١٧,٠١	١٤,٣٢	١١,٧٣	١٠,٠٦	١٣,٧٩	٠,٤٠
٥٣,٣٨	٤١,٨١	٣٢,٨٣	٢٧,١٢	٢٣,٣٧	١٩,٥١	١٦,٦٥	١٤,٠١	١١,٤٥	٩,٨٠	١٩,٣٥	٠,٦٠
٥٢,٧٠	٤١,٢٤	٣٢,٣٥	٢٦,٦٩	٢٢,٩٨	١٩,١٧	١٦,٣٤	١٣,٧٣	١١,٢٠	٩,٥٨	٢٤,٢٤	٠,٨٠
٥٢,١٠	٤٠,٧٤	٣١,٩٢	٢٦,٣١	٢٢,٦٣	١٨,٨٦	١٦,٠٦	١٣,٤٨	١٠,٩٨	٩,٣٩	٢٨,٥٧	١,٠٠
٥١,٤٤	٤٠,١٩	٣١,٤٦	٢٥,٨٩	٢٢,٢٦	١٨,٥٢	١٥,٧٥	١٣,٢٠	١٠,٧٤	٩,١٧	٣٣,٣٣	١,٢٥
٥٠,٨٦	٣٩,٧١	٣١,٠٥	٢٥,٥٢	٢١,٩٢	١٨,٢٣	١٥,٤٩	١٢,٩٧	١٠,٥٣	٨,٩٨	٣٧,٥٠	١,٥٠
٥٠,٣٥	٣٩,٢٩	٣٠,٦٩	٢٥,٢٠	٢١,٦٣	١٧,٩٧	١٥,٢٥	١٢,٧٦	١٠,٣٥	٨,٨٢	٤١,١٨	١,٧٥
٤٩,٨٩	٣٨,٩١	٣٠,٣٧	٢٤,٩١	٢١,٣٧	١٧,٧٣	١٥,٠٤	١٢,٥٧	١٠,١٨	٨,٦٧	٤٤,٤٤	٢,٠٠